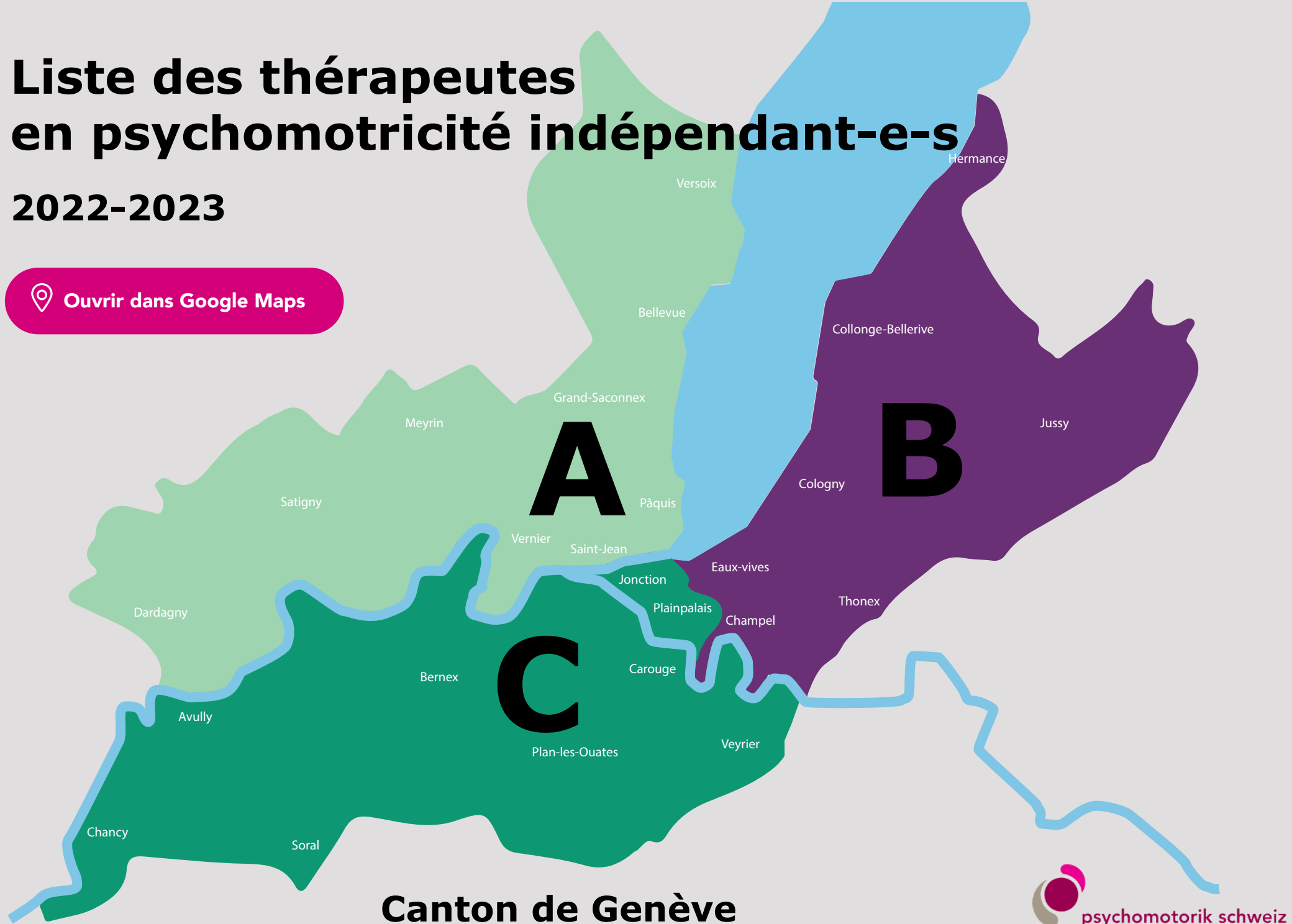


Liste des thérapeutes en psychomotricité indépendant-e-s

2022-2023

 [Ouvrir dans Google Maps](#)



Canton de Genève

Liste des THÉRAPEUTES EN PSYCHOMOTRICITÉ INDÉPENDANT-ES Canton de Genève

Secteur	Cabinet	Contact	Patientèle	Langue(s)	Accréditation(s)	Spécificité(s) et/ou spécialisation(s)
Secteur A 1201	Cabinet de psychomotricité Rue Benjamin-Franklin 8 1201 Genève	HANMER Louise louise.hanmer@gmail.com 022 344 96 93	Bébé Petite enfance (préscolaire) Enfants (âge scolaire) Adolescent-es Adultes	Français Anglais	SPS	Thérapies familiales d'orientation systémique Supervisions
Secteur A 1201	Cabinet de psychomotricité Rue Benjamin-Franklin 8 1201 Genève	SIDER Lorraine lorraine.sider@gmail.com 022 344 96 94	Petite enfance (préscolaire) Enfants (âge scolaire) Adolescent-es	Français	SPS	Guidance Interactive
Secteur A 1202	Cabinet Mouv'mot Rue de Lausanne 72 1202 Genève	AUBRY Noémie aubry.noemie@gmail.com 076 634 50 78	Petite enfance (préscolaire) Enfants (âge scolaire)	Français	SPS	
Secteur A 1203	Espace-Ricochet Psychomotricité et nutrition Chemin François-Furet 61 1203 Genève espace-ricochet.ch	MAZON Monica contact@espace-ricochet.ch 022 512 12 02	Bébé Petite enfance (préscolaire) Enfants (âge scolaire) Adolescent-es Adultes Adultes âgé-es	Français Anglais Italien Espagnol Kurde	SPS ASCA	Psychomotricité Nutrition Masso-thérapie Reiki TFH Coaching familial

Liste des THÉRAPEUTES EN PSYCHOMOTRICITÉ INDÉPENDANT-ES Canton de Genève

Secteur	Cabinet	Contact	Patientèle	Langue(s)	Accréditation(s)	Spécificité(s) et/ou spécialisation(s)
Secteur A 1203	Arcade de l'Hêtre Avenue des Eidguenots 10 1203 Genève	LOMBARD Sylvie sylvie.lombard@arcade-hetre.ch 076 615 78 76	Petite enfance (préscolaire) Enfants (âge scolaire) Adolescent-es Adultes	Français Anglais	SPS	
Secteur A 1203	Au fil des sens Chemin des sports 10 1203 Genève	MALLAWARACHCHI Arjuna arjunamallawa@gmail.com 078 911 70 98	Petite enfance (préscolaire) Enfants (âge scolaire) Adolescent-es Adultes	Français Anglais	SPS	Yogathérapie Méditation
Secteur A 1203	Cabinet de psychomotricité Rue du Belvédère 8 1203 Genève	FÉLIX FONTAINE Christine ch.felix.fon@bluewin.ch 022 301 79 01	Petite enfance (préscolaire) Enfants (âge scolaire)	Français	SPS	Approche sensori- motrice: thérapies et bilan Accompagnement parental Supervisions
Secteur A 1203	Cabinet de psychomotricité Rue du Belvédère 8 1203 Genève	HUSSY Aude ahussy.pm@bluewin.ch 022 301 79 01	Petite enfance (préscolaire)	Français Anglais	SPS	TSA Approche sensorimotrice Formation

Liste des THÉRAPEUTES EN PSYCHOMOTRICITÉ INDÉPENDANT-ES Canton de Genève

Secteur	Cabinet	Contact	Patientèle	Langue(s)	Accréditation(s)	Spécificité(s) et/ou spécialisation(s)
Secteur A 1214	Cabinet de psychomotricité Rue du Village 76 1214 Vernier	GIUGGIOLA Léonore lg.psychomot@gmail.com 079 818 92 56	Bébé Petite enfance (préscolaire) Enfants (âge scolaire) Adolescent-es	Français	SPS	
Secteur A 1214	Cabinet de psychomotricité Rue du Village 76 1214 Vernier	TRANCHET Cecilia psychomot@pm.me 022 341 26 27 / 079 934 67 65	Bébés Petite enfance (préscolaire) Enfants (âge scolaire) Pré-adolescent-es	Français Anglais Italien Espagnol	SPS	Instructrice en massage bébé (IAIM) Soins de Soutien au développement sensorimoteur Graphomotricité Trouble Développementale de la Coordination (TDC)
Secteur A 1217	L'Escale Esplanade des Récréations 20 1217 Meyrin	CRISAFULLI Eva eva.crisafulli.cabinet@gmail.com 022 345 01 48	Petite enfance (préscolaire) Enfants (âge scolaire) Adolescent-es Adultes Adultes âgé-es	Français	Aucune	

Liste des THÉRAPEUTES EN PSYCHOMOTRICITÉ INDÉPENDANT-ES Canton de Genève

Secteur	Cabinet	Contact	Patientèle	Langue(s)	Accréditation(s)	Spécificité(s) et/ou spécialisation(s)
Secteur A 1217	L'Escale Esplanade des Récréations 20 1217 Meyrin	MINERBA Cléa clea.minerba@outlook.com 022 345 01 48	Petite enfance (préscolaire) Enfants (âge scolaire) Adolescent-es Jeunes adultes	Français	SPS	Enjeux psychocorporels liés aux thématiques LGBTQIA+
Secteur A 1217	L'Escale Esplanade des Récréations 20 1217 Meyrin	SALICES ALBA Juliette juliette.descombes@gmail.com 022 345 01 48	Petite enfance (préscolaire) Enfants (âge scolaire)	Français Espagnol	SPS	Guidance interactive
Secteur A 1218	Histoire de mots et de corps Ch. François-Lehmann 12 1218 Le Grand Saconnex	BRUN Amélie ameliebrun.psychomotricite@gmail.com 022 788 25 21	Petite enfance (préscolaire) Enfants (âge scolaire)	Français	SPS	Accompagnement parental Massages bébés
Secteur A 1218	Histoire de mots et de corps Ch. François-Lehmann 12 1218 Le Grand Saconnex	MASSIP Jeanne massipjeanne.psychomotricite@gmail.com 022 788 25 21	Petite enfance (préscolaire) Enfants (âge scolaire)	Français	SPS	Séances en individuel ou en groupe Accompagnement parental

Liste des THÉRAPEUTES EN PSYCHOMOTRICITÉ INDÉPENDANT-ES Canton de Genève

Secteur	Cabinet	Contact	Patientèle	Langue(s)	Accréditation(s)	Spécificité(s) et/ou spécialisation(s)
Secteur A 1219	Consultation d'Aïre Route d'Aïre 140 1219 Aïre www.passagesformations.ch	MOTCHANE Jean-Frédéric jfmotchane@bluewin.ch passages@bluewin.ch 076 384 54 49	Adolescent-es Adultes	Français	SPS RME ASCA	Individuel, groupe, formation, supervision Psychothérapie transpersonnelle Etats de conscience élargis Respiration holotropique Sessions en bassin d'eaux chaudes
Secteur A 1290	Cabinet de psychomotricité de Versoix Rue des Moulins 23-25 1290 Versoix	BELMONTE Virginie belmonte.virginie@gmail.com 022 755 54 51	Bébés Petite enfance (préscolaire) Enfants (âge scolaire) Adolescent-es Adultes	Français Anglais Espagnol	SPS	
Secteur A 1290	Cabinet de psychomotricité de Versoix Rue des Moulins 23-25 1290 Versoix	GAMBA Patrick patrickgambapm@gmail.com 022 755 54 51 / 079 456 26 94	Enfants (âge scolaire) Adolescent-es Adultes	Français	SPS RME	

Liste des THÉRAPEUTES EN PSYCHOMOTRICITÉ INDÉPENDANT-ES Canton de Genève

Secteur	Cabinet	Contact	Patientèle	Langue(s)	Accréditation(s)	Spécificité(s) et/ou spécialisation(s)
Secteur A 1290	Cabinet de psychomotricité de Versoix Rue des Moulins 23-25 1290 Versoix	GRANDCLÉMENT Fanny fgrandclement@free.fr 022 755 54 51 / 077 470 71 65	Petite enfance (préscolaire) Enfants (âge scolaire) Adolescents	Français	SPS	
Secteur A 1290	Cabinet de psychomotricité de Versoix Rue des Moulins 23-25 1290 Versoix	PORCHERAY Muriel porcheraym@gmail.com 022 755 54 51	Petite enfance (préscolaire) Enfants (âge scolaire) Adolescent-es Adultes Adultes âgé-es	Français	SPS	Formée en RSEM®
Secteur A 1290	Cabinet de psychomotricité de Versoix Rue des Moulins 23-25 1290 Versoix	THURNHERR Murielle murielle.thurnherr@gmail.com 022 755 54 51	Petite enfance (préscolaire) Enfants (âge scolaire) Adolescent-es Adultes Adultes âgé-es	Français Anglais Espagnol	SPS ASCA ASZ	Zoothérapie: médiation avec le chien
Secteur A 1293	Association ANIMA, psychomotricité et cheval Ch. des Grands-Bonnets 25 1293 Bellevue www.associationanima.ch	GROB Clara clara.grob@associationanima.ch 022 774 37 33	Petite enfance (préscolaire) Enfants (âge scolaire) Adolescent-es	Français Anglais	SPS	Psychomotricité avec le cheval Bilan sensorimoteur

Liste des THÉRAPEUTES EN PSYCHOMOTRICITÉ INDÉPENDANT-ES Canton de Genève

Secteur	Cabinet	Contact	Patientèle	Langue(s)	Accréditation(s)	Spécificité(s) et/ou spécialisation(s)
Secteur A 1293	Association ANIMA, psychomotricité et cheval Ch. des Grands-Bonnets 25 1293 Bellevue www.associationanima.ch	KÜNG Vanessa vanessa.kung@associationanima.ch 022 774 37 33	Petite enfance (préscolaire) Enfants (âge scolaire) Adolescent-es Adultes	Français Anglais	SPS	Psychomotricité avec le cheval
Secteur A 1293	Association ANIMA, psychomotricité et cheval Ch. des Grands-Bonnets 25 1293 Bellevue www.associationanima.ch	TOURÉ Aline aline.toure@associationanima.ch 022 774 37 33	Petite enfance (préscolaire) Enfants (âge scolaire) Adolescent-es Adultes Adultes âgé-es	Français Anglais Italien	SPS	Psychomotricité avec le cheval
Secteur B 1206	Espace Dumas Avenue Dumas 23A 1206 Genève	SJOLLEMA MARQUET Anne Marie annemarie.sjollema@mail-box.ch 022 346 03 36	Petite enfance (préscolaire) Enfants (âge scolaire) Adolescent-es	Français Anglais Néerlandais	SPS	Approche systémique et holistique Travail parent-petits enfants, RMti (mouvement et intégration des réflexes archaïques)

Liste des THÉRAPEUTES EN PSYCHOMOTRICITÉ INDÉPENDANT-ES Canton de Genève

Secteur	Cabinet	Contact	Patientèle	Langue(s)	Accréditation(s)	Spécificité(s) et/ou spécialisation(s)
Secteur B 1206	Espace Dumas Avenue Dumas 23A 1206 Genève	TSCHANNEN Daniela psychomot23a@gmail.com 076 615 78 36	Petite enfance (préscolaire) Enfants (âge scolaire)	Français Anglais Allemand	SPS	
Secteur B 1207	Cabinet d'Accueil Périnatal (CAP) Route de Chêne 11 1207 Genève www.caperinatal.net	BLANC MÜLLER Caty cblancmuller@gmail.com 076 693 63 44	Parents-Bébé Petite enfance (préscolaire)	Français	SPS	Approche systémique Consultation et thérapie Accueil libre parents- bébés Groupes d'éveil psychomoteur
Secteur B 1207	Cabinet d'Accueil Périnatal (CAP) Route de Chêne 11 1207 Genève www.caperinatal.net	FAVRE Claire claire.favre@motri.city 077 402 27 46	Parents-bébé Petite enfance (préscolaire)	Français	SPS	Guidance interactive Approche systémique Prévention, consultation, bilan et thérapie psychomotrice

Liste des THÉRAPEUTES EN PSYCHOMOTRICITÉ INDÉPENDANT-ES Canton de Genève

Secteur	Cabinet	Contact	Patientèle	Langue(s)	Accréditation(s)	Spécificité(s) et/ou spécialisation(s)
Secteur B 1207	Cabinet d'Accueil Périnatal (CAP) Route de Chêne 11 1207 Genève www.caperinatal.net	GINET Ludivine ludivineginet@gmail.com 077 524 80 57	Parents-Bébé Petite enfance (préscolaire) Enfants (âge scolaire)	Français	SPS	Prévention et Thérapie Petite Enfance Massage Parents-Bébé IAIM
Secteur B 1225	Cabinet de psychomotricité Rue de Genève 52B 1225 Chêne Bourg	DEMOUX Charlotte cabinet@charlottedemoux.ch 077 412 26 71	Petite enfance (préscolaire) Enfants (âge scolaire) Adolescent-es	Français	SPS	
Secteur B 1225	Cabinet de psychomotricité Rue de Genève 52b 1225 Chêne Bourg	MALLAWARACHCHI Arjuna arjunamallawa@gmail.com 078 911 70 98	Petite enfance (préscolaire) Enfants (âge scolaire) Adolescent-es Adultes	Français Anglais	SPS	Yogathérapie, méditation
Secteur B 1225	Cabinet de psychomotricité Rue de Genève 52B 1225 Chêne Bourg	PIRON Louise louise.piron@hotmail.fr 078 800 23 92	Petite enfance (préscolaire) Enfants (âge scolaire)	Français Anglais	SPS	

Liste des THÉRAPEUTES EN PSYCHOMOTRICITÉ INDÉPENDANT-ES Canton de Genève

Secteur	Cabinet	Contact	Patientèle	Langue(s)	Accréditation(s)	Spécificité(s) et/ou spécialisation(s)
Secteur B 1225	Consultation et thérapie psychomotrice Rue François Perréard 16 1225 Chêne-Bourg	DANESIN-DÉMAREST Délia danesin.psychomotricite@bluewin.ch 076 693 42 51	Bébé Petite enfance (préscolaire) Enfants (âge scolaire)	Français	SPS	Bébé Prévention Formation
Secteur B 1225	Consultation et thérapie psychomotrice Rue François Perréard 16 1225 Chêne-Bourg	SERASSET Margot m.serasset.pm@gmail.com 077 428 89 04	Petite enfance (préscolaire) Enfants (âge scolaire)	Français	SPS	
Secteur B 1225	Consultation et thérapie psychomotrice Rue François Perréard 16 1225 Chêne-Bourg	WEBER Irène w.irene@sunrise.ch 076 507 26 33	Enfants (âge scolaire) Adolescent-es Adultes	Français Anglais	SPS	Danse-thérapie

Liste des THÉRAPEUTES EN PSYCHOMOTRICITÉ INDÉPENDANT-ES Canton de Genève

Secteur	Cabinet	Contact	Patientèle	Langue(s)	Accréditation(s)	Spécificité(s) et/ou spécialisation(s)
Secteur C 1205	Centre des Sources Rue Jean Imbert-Galloix 2 1205 Genève	CAMPBELL KOECHLIN Antonella acampbell@bluewin.ch 079 292 97 27	Adolescent-es Adultes Adultes âgé-es	Français Anglais Portugais	SPS RME ASCA ASTPC	Troubles du Comportement Alimentaire (hyperphagie / anorexie / boulimie / obésité) Dynamique Corporelle de Relation (Artcor)
Secteur C 1205	Centre des Sources Rue Jean Imbert-Galloix 2 1205 Genève www.centredessources.com	ROSSIER Véronique centredessources@gmail.com 079 369 18 79	Enfants (âge scolaire) Adolescent-es Adultes	Français Anglais	SPS ASCA	Thérapie (individuelle, groupe) Soins holistiques, soins vibratoires, bain sonore, ouverture de conscience, guidance Cours hebdo de Biodanza Coordination respiratoire MDH Ateliers, stages, cercle de femmes
Secteur C 1205	Centre périnatal et famille Boulevard Saint Georges 72 1205 Geneve www.cpbb-ge.ch	LUGUÉ Gaëlle gl@centreperinatal.ch 076 648 33 80	Petite enfance (préscolaire) Enfants (âge scolaire)	Français	SPS	Approche sensori-motrice selon A.Bullinger RMTi © (Rhythmic Movement Training) Massage parent-bébé (certifiée IAIM) Psychomotricité et approche systémique

Liste des THÉRAPEUTES EN PSYCHOMOTRICITÉ INDÉPENDANT-ES Canton de Genève

Secteur	Cabinet	Contact	Patientèle	Langue(s)	Accréditation(s)	Spécificité(s) et/ou spécialisation(s)
Secteur C 1205	Le Lien Cabinet de psychomotricité Rue du Village-Suisse 12 1205 Genève lelien.psychomotricite.ch	PIEMONTESE Karine k.piemontesi@psychomotricite.ch 076 830 31 34	Petite enfance (préscolaire) Enfants (âge scolaire) Adolescent-es Adultes Adultes âgé-es	Français Anglais Italien	SPS RME ASCA	
Secteur C 1205	Le Lien Cabinet de psychomotricité Rue du Village-Suisse 12 1205 Genève lelien.psychomotricite.ch	ROMERIO Mical Barbara mical.romerio@psychomotricite.ch 079 963 79 88	Petite enfance (préscolaire) Enfants (âge scolaire) Adolescent-es Adultes Adultes âgé-es	Français Allemand Suisse allemand Italien	SPS	CAS en interventions sur la Pleine Conscience (Mindfulness) Formation sur la thérapie cognitive basée sur la pleine conscience (MBCT)
Secteur C 1205	Le Lien Cabinet de psychomotricité Rue du Village-Suisse 12 1205 Genève lelien.psychomotricite.ch	VALTULINI BOTTALLO Odette o.valtulinibottallo@psychomotricite.ch 078 224 88 96	Petite enfance (préscolaire) Enfants (âge scolaire) Adolescent-es Adultes Adultes âgé-es	Français Italien	SPS	

Liste des THÉRAPEUTES EN PSYCHOMOTRICITÉ INDÉPENDANT-ES Canton de Genève

Secteur	Cabinet	Contact	Patientèle	Langue(s)	Accréditation(s)	Spécificité(s) et/ou spécialisation(s)
Secteur C 1213	Cabinet des Morgines Avenue des Morgines 43 1213 Petit-Lancy	CALZASCIA STEINER Laura lauracalstein@bluewin.ch 079 904 06 03	Petite enfance (préscolaire) Enfants (âge scolaire) Adolescent-es Adultes	Français Italien	SPS	RPP (Relaxation Pneumo-Phonique)
Secteur C 1227	Cabinet de thérapie psychocorporelle Av. Cardinal-Mermillod 1 1227 Carouge	GOURBIN Odile odilegourbin@yahoo.fr 076 576 1456	Adultes Adultes âgé-es	Français Italien	Aucune	Psychothérapie transpersonnelle Accompagnement ouverture de conscience Respiration holotropique
Secteur C 1227	Cabinet de psychomotricité Avenue Vibert 23 1227 Carouge sonia-jakobowicz.com	JAKOBOWICZ Sonia sonia.jakobowicz@gmail.com 076 429 07 80	Adolescent-es Adultes Adultes âgé-es	Français Espagnol	SPS RME ASCA	Consultation et thérapie psychocorporelle relationnelle Formations Supervisions Hypnose thérapeutique Approche énergétique Access Consciousness Flours de Bach

Liste des THÉRAPEUTES EN PSYCHOMOTRICITÉ INDÉPENDANT-ES Canton de Genève

Secteur	Cabinet	Contact	Patientèle	Langue(s)	Accréditation(s)	Spécificité(s) et/ou spécialisation(s)
Secteur C 1227	Cabinet de psychomotricité Rue Jacques-Grosselin 21 1227 Carouge	ILIOPOULOS Sara psychomotricité.carouge@bluewin.ch 078 255 72 42	Petite enfance (préscolaire) Enfants (âge scolaire)	Français	SPS	
Secteur C 1227	Centre thérapeutique Rue du Tunnel 15-17 1227 Carouge	COBLENTZ Yaël yael.coblentz.psychomot@gmail.com 079 269 90 91	Petite enfance (préscolaire) Enfants (âge scolaire) Adolescent-es Adultes Adultes âgé-es	Français Allemand	SPS ASCA	Approche Padovan
Secteur C 1227	Centre thérapeutique Rue du Tunnel 15-17 1227 Carouge	CORBAUX Noémie ncorbaux.pm@gmail.com 076 778 63 40	Petite enfance (préscolaire) Enfants (âge scolaire) Adolescent-es Adultes Adultes âgé-es	Français	SPS	Bilan Sensori-moteur selon A. Bullinger Formation adressée aux adultes (domaine de la prévention-petite enfance)
Secteur C 1227	Centre thérapeutique Rue du Tunnel 15-17 1227 Carouge	ERLANGER Stéphanie stephanie.erlanger@gmail.com 076 375 42 59	Petite enfance (préscolaire) Enfants (âge scolaire) Adolescent-es	Français Anglais	SPS	Chant prénatal Musique et rythmique

Liste des THÉRAPEUTES EN PSYCHOMOTRICITÉ INDÉPENDANT-ES Canton de Genève

Secteur	Cabinet	Contact	Patientèle	Langue(s)	Accréditation(s)	Spécificité(s) et/ou spécialisation(s)
Secteur C 1228	Cabinet En Corps Chemin du Bois-Ecard 4 1228 Plan-Les-Ouates https://pmotricienne.ch	CATTAFI Elena elena.cattafi@pmotricienne.ch 076 242 93 52	Petite enfance (préscolaire) Enfants (âge scolaire) Adolescent-es	Français Italien	SPS	
Secteur C 1228	Cabinet En Corps Chemin du Bois-Ecard 4 1228 Plan-Les-Ouates https://pmotricienne.ch	MARQUES ANDRÉ Audrey audrey.m.a@pmotricienne.ch 078 224 88 96	Petite enfance (préscolaire) Enfants (âge scolaire) Adolescent-es	Français Espagnol	SPS	CAS Bilan sensorimoteur de Bullinger
Secteur C 1228	Centre à corps Route de Saint-Julien 176 1228 Plan-les-Ouates	DUPONT Aurélie aurelie@centreacorps.ch 077 457 21 19	Petite enfance (préscolaire) Enfants (âge scolaire) Adolescent-es	Français Anglais	SPS	CAS en sensorimotricité

Liste des THÉRAPEUTES EN PSYCHOMOTRICITÉ INDÉPENDANT-ES Canton de Genève

Secteur	Cabinet	Contact	Patientèle	Langue(s)	Accréditation(s)	Spécificité(s) et/ou spécialisation(s)
Secteur C 1228	Centre à corps Route de Saint-Julien 176 1228 Plan-les-Ouates	LACOUR Laurence laurence@centreacorps.ch 076 608 03 87	Parents Bébés Petite enfance (préscolaire) Adultes Adultes âgé-es	Français	SPS ASCA	Consultation et Thérapie psychomotrice parents-bébé Ateliers parents Thérapie psychocorporelle adultes Supervision Bilan sensori-moteur
Secteur C 1228	Centre à corps Route de Saint-Julien 176 1228 Plan-les-Ouates	WASTIAUX Laurine laurinewl@gmail.com 077 468 89 54	Petite enfance (préscolaire) Enfants (âge scolaire) Adolescent-es	Français	SPS	Consultations psychomotrice bébés, enfants, adolescents Instructrice massage bébé (IAIM)
Secteur C 1228	La Ferme de Mamité Ch. des Contamines 23 1228 Plan-Les-Ouates www.lafermedemamite.ch	BALIGAND LECOMTE Karinne kbaligand@yahoo.fr 077 413 52 62	Enfants (âge scolaire) Adolescents	Français Anglais	SPS	Médiation animale

Moyens de financement de la thérapie psychomotrice dans le canton de Genève

Enfants 0-20 ans

- Le Service de Pédagogie Spécialisée (SPS/OEJ) octroie un financement à 100% des prestations en psychomotricité **selon certains critères diagnostics**. Afin de pouvoir bénéficier de ces prestations, le ou la thérapeute doit être **accrédité-e par le SPS**.
- L'assurance complémentaire de la famille qui consulte peut prendre en charge une partie ou la totalité des coûts des séances en psychomotricité. Ceci dépend et varie en fonction des garanties comprises dans le contrat d'assurance. Pour être reconnu-e-s par certaines assurances complémentaires, le ou la thérapeute doit être affilié-e à la **RME** ou agré-e **ASCA**.
- L'assurance internationale de la famille qui consulte prend en charge une partie ou la totalité des coûts des séances en psychomotricité.
- Autofinancement(de la part de la famille qui consulte) : le coût d'une séance individuelle d'1h varie autour de 130CHF.

Adultes

- L'assurance complémentaire de la personne qui consulte peut prendre en charge une partie ou la totalité des coûts des séances en psychomotricité. Ceci dépend et varie en fonction des garanties comprises dans le contrat d'assurance. Pour être reconnu-e-s par certaines assurances complémentaires, le ou la thérapeute doit être affilié-e à la **RME** ou agré-e **ASCA**.
- L'assurance internationale de la personne qui consulte prend en charge une partie ou la totalité des coûts des séances en psychomotricité.
- Autofinancement(de la part de la personne qui consulte) : le coût d'une séance individuelle d'1h varie autour de 130CHF.

Pour une meilleure compréhension et de plus amples informations, n'hésitez pas à prendre directement contact avec les thérapeutes pour discuter des différentes modalités de prise en soin.